

25
ANYS



CEIB
Consell Escolar
de les Illes Balears

**25 anys de participació de la
comunitat educativa balear**

La formació del professorat

L'adaptació de la formació inicial i permanent als
nous models pedagògics i a les necessitats de
l'alumnat del segle XXI

Factors que ajuden al canvi efectiu



Temps



Recursos



Treball en equip



Formació



Viure el canvi com una oportunitat



Acompanyament

Els canvis en educació són els més lents i complexos:

- Tendim a aplicar noves “regulacions” sense que res canviï.
- La formació del professorat contextualitzada, puntal per la millora del sistema.

➤ **Un canvi efectiu és un objectiu a mig termini (com a mínim 3 anys)**





Tenim un problema! I ara què?



desmotivaciones.es

Doctor Doctor no se que tengo

I les nostres respostes?

I nosaltres?

La resposta està en nosaltres



Acompanyament
i contrast per
avançar



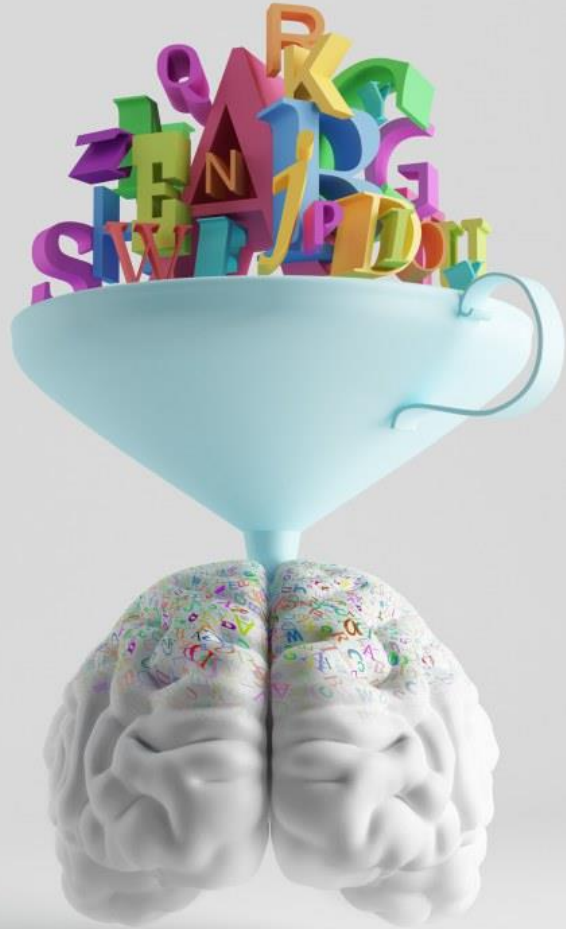


“La idea d’innovació està relacionada amb la formació d’un **procés col·lectiu d’indagació** al voltant de propostes que poden ajudar a diagnosticar i afrontar **situacions problemàtiques de la pràctica**, i, a partir d’això, **promoure canvis en els mateixos contextos educatius**. La innovació, així entesa, pot contribuir a transformar les pràctiques en el si dels centres educatius, **per tal de millorar els processos d’ensenyament i aprenentatge, com també la pròpia cultura de la institució.**”

Olga Esteve, Fernando Hernández i Neus Sanmartí (Esteve, Hernández i Sanmartí, 2018):17 Pla quadriennal de formació del professorat 2024-28

A large, powerful ocean wave is shown in the process of breaking. The water is a deep, dark blue, and the crest of the wave is curling over, creating a thick, white foam. The sky above is a dark, stormy blue, with some light breaking through the clouds. The overall mood is dramatic and intense.

Nosaltres som els protagonistes



Modelatge tradicional

Com ens enfrontem a la nova situació?

Modelatge cognitiu



INTERNALITZACIÓ

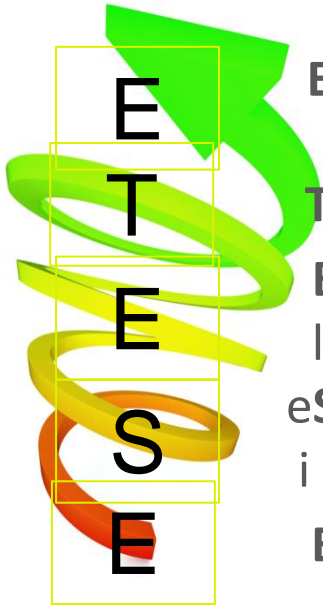
Reflexió
contextualitzada
grupala



Vigotsky considera que la **internalització** hace referencia a un proceso de autoconstrucción y reconstrucción psíquica i és la base del modelatge cognitiu

Reconstrucció creativa de la manera d'aprehendre la realitat i, per tant, d'actuar

Estratègia de *bastida pedagògica*

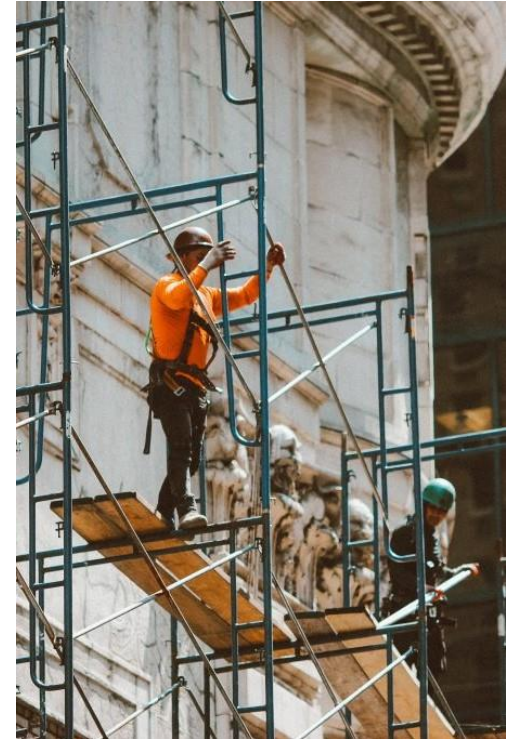


Experiència nova –NOU APRENTATGE

Teoria: explicacions teòriques

Emmarcar amb conceptes científics
les aportacions dels aprenents
eStructurar: recollint les aportacions
i organitzant-les de manera visual.

Experiències anteriors. Context





**Conselleria d'Educació
i Universitats**

Direcció General de Personal Docent
i Centres Concertats



**Servei de Formació
Permanent del
Professorat**



**Universitat
de les Illes Balears**

Acompanyament constructiu en el pràcticum (Grup 7) 24-25

Curs 2024-2025

Esdeveniment 17952

30 hores - 36 places

Centres

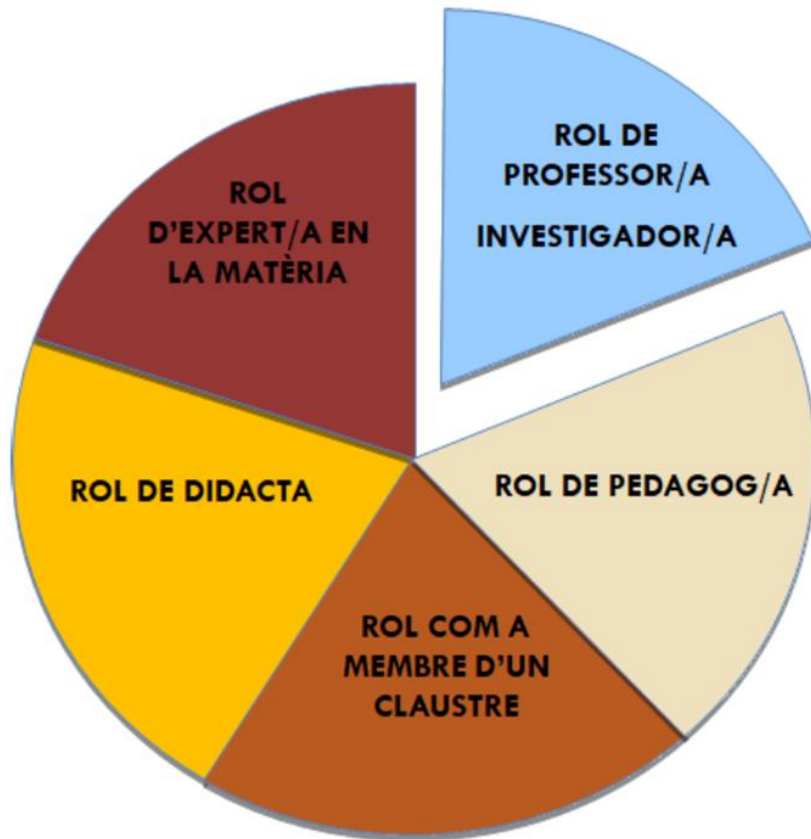
Presencial



Acompanyament
constructiu en el
pràcticum

Servei de Formació Permanent del Professorat

La reflexió
ajudarà a la
construcció
de la resta
de rols



Capacitat reflexiva



Com deia C Rogers: Les persones són tan hermoses com les postes de sol, si se'ls permet que ho siguin. En realitat, tal vegada la raó per la qual apreciem veritablement una posta de sol, és perquè no podem controlar-la.