

## 8. FUNCIONAMENT DEL CONSELL ESCOLAR



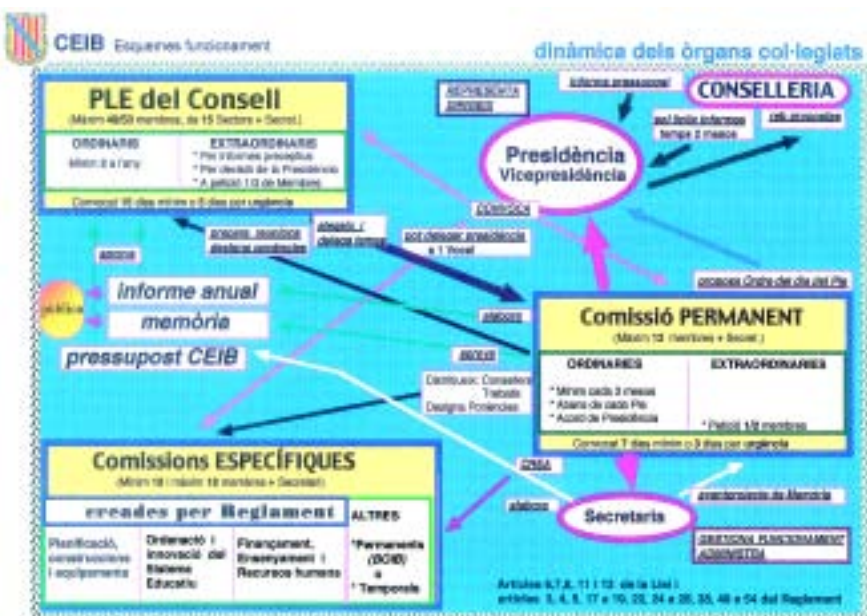
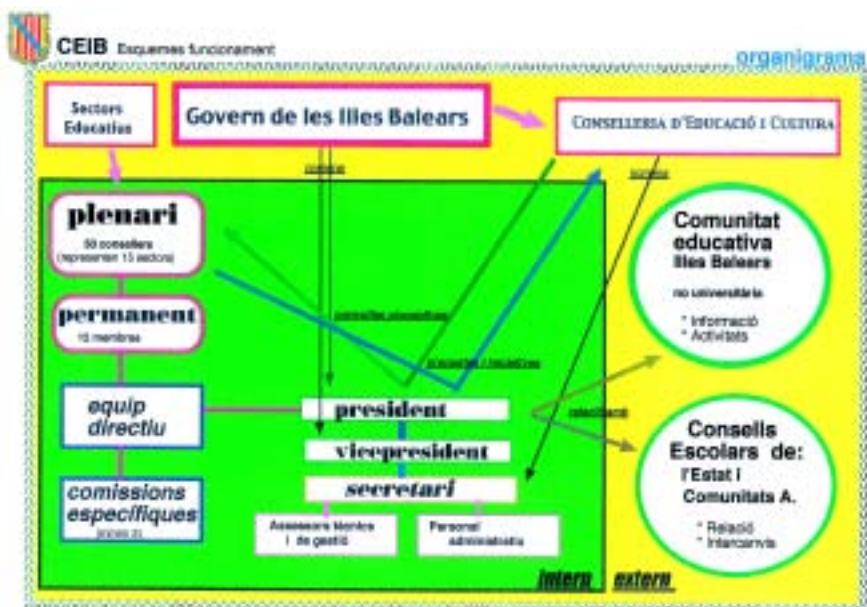
## 8. FUNCIONAMENT DEL CONSELL ESCOLAR

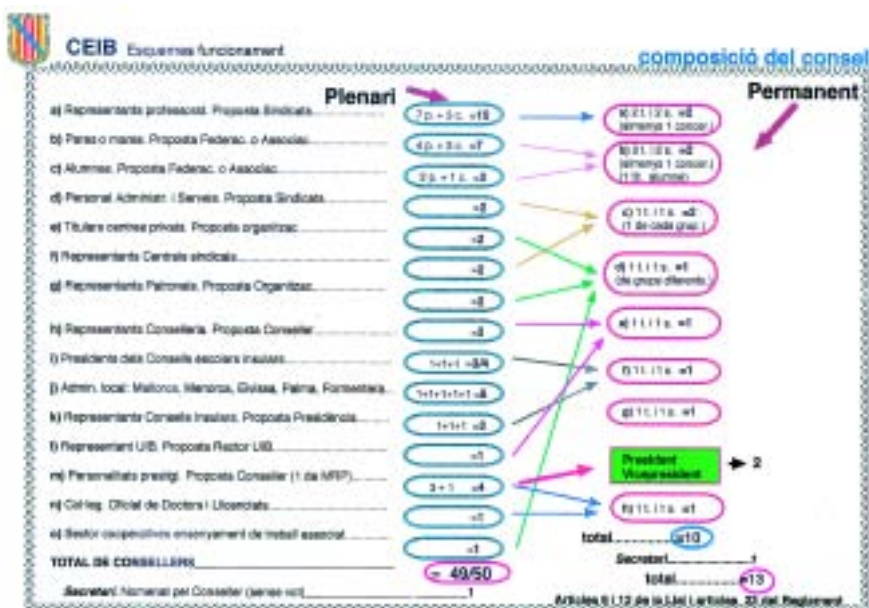
El funcionament del Consell Escolar ve determinat pel Reglament propi de la institució, d'una certa complexitat sense dupte, però indispensable amb la finalitat de garantir en tot moment l'absoluta imparcialitat en la tramitació dels informes que s'han d'elaborar.

En el novembre de l'any 2003, la Secretaria del CEIB va elaborar una sèrie d'esquemes de funcionament en base a l'esmentat Reglament, que han servit de pauta durant l'any 2004 per desenvolupar les activitats que es recullen en la present Memòria.

El personal de secretaria hem procurat en tot moment seguir fidelment el Reglament a través d'aquest esquemes, dels que en les pàgines següents se'n recullen uns quants com a mostra, al servei d'aquest ample conjunt d'institucions relacionades directament amb l'educació no universitària d'aquestes illes, representades a través dels 15 grups, establerts per la Llei de Consells Escolars.

L'aprovació de la Memòria per part de la Permanent i del Ple, és el millor aval que hem pogut tenir a la nostra tasca procedimental; de la mateixa manera que no haver pogut desenvolupar tots els objectius previstos (Actualització constant de la pàgina WEB, Informe del Sistema, publicació més ràpida de la Memòria, dinamització d'altres activitats pròpies del Consell Escolar, etc.) per manca de recursos humans ens fa tancar l'any amb un cert desencís.







**CEIB** Esquemes funcionament

### funcionament del plenari temàtica (II)

**assumpes**

- consultes preceptives**
  - a) Bases i criteris per a la programació general de l'ensenyament no universitari
  - b) Assessorament de les educatives que el Govern vulgui elevar al Parlament
  - c) Projectes de decret elaborats pel Govern, en execució de les educatives del Parlament basat
  - d) Creació de centres docents experimentals de règim especial
  - e) Accions generals sobre consorciisme i equipament escolars
  - f) Plans de renovació / innovació educativa i de Formació permanent del Professorat
  - g) Disposicions i actuacions generals encaminades a millorar:
    - Qualitat de l'ensenyament adaptat a la realitat de les Illes Balears
    - Comunicar desigualtat
  - h) Directories i actuacions generals per assolir objectius lingüístics iguals (De totes les etapes)
  - i) Criteris generals per a desenvolupar de centres públics i concertats de primària
  - j) Règim general de la política de beques i ajudes a l'estudi
  - k) Proposta de canvis a acord amb altres administracions autonòmiques o l'Estat
  - l) Les que legalment s'establen
- informacions preceptives**
  - Conselleria informari al CEIB sobre el desenvolupament del pressupost de la Conselleria
  - Qualsevol altre que s'establi
- propostes i iniciatives**
  - a) Compliment de normes legals en centres públics i privats
  - b) Orientacions pedagògiques i metodològiques
  - c) Renovació pedagògica
  - d) Formació i perfeccionament del professorat
  - e) Anàlisi del sistema educatiu
  - f) Règim dels centres docents
  - g) Funcionament de l'administració educativa
  - h) Política de personal
  - i) Política de construcció i rehabilitació de centres escolars
  - j) Qualsevol altra tema relacionada amb la qualitat de l'ensenyament no universitari i l'Art 127 del Reglament

**delegació a Permanent**

Plenari pot delegar en Comissió Permanent, d'acord amb l'article 10, en cas de tramitació urgent  
 Previses de l'article 5  
 \* Si les Delegacions són de caràcter permanent es publicaran a l'OCIB  
 Condició = haver aprovats pel 20 de la Permanent (són s'han de tramitar pel Plenari)

**Articles 8 i 10 de la Llei i articles 3, 4, 8 i 20 del Reglament**

**CEIB** Esquemes funcionament

### Quòrum i votacions Consell Escolar

**Quòrum Ple**

- 1a convocatòria → 50 % dels membres = 21
- 2a convocatòria → 1/3 dels membres = 14
- (Si durant la sessió s'absenten membres → no seguir en menys de 14)

**Quòrum Permanent**

- 1a convocatòria → 50 % dels membres = 6
- 2a convocatòria → 1/3 dels membres = 4
- (Si durant la sessió s'absenten membres → no seguir en menys de 4)

**VOTACIONS**

**Tipus**

- A mà alçada: 1 a favor, 2 en contra, 3 abstencions
- Secreta: quan ho demani 10% dels presents
- VOT PER CORREU O DELEGACIÓ NO S'ADMET**

**Modo**

- Assentiment → 100% d'opos
- Majoria simple → 50% dels membres assistents (Sistema normal)
- Majoria absoluta → 50% dels membres convocats
- Apartats 3a, 3b, 3c i 4 de l'article 22 del Reglament
- Per aprovar i modificar el Reglament

**NOTES**

- \* Si no s'acaba la sessió es pot continuar al Ple a les 18 hores
- \* Les resolucions delegades la Permanent haurà d'aprovar per 2/3
- \* Si vot del President desempat

**MEMBRES ACTUALS (201-2013): 41 al Ple, 11 la Permanent**

**Articles 3, 5, 21, 22 i 26 del Reglament**